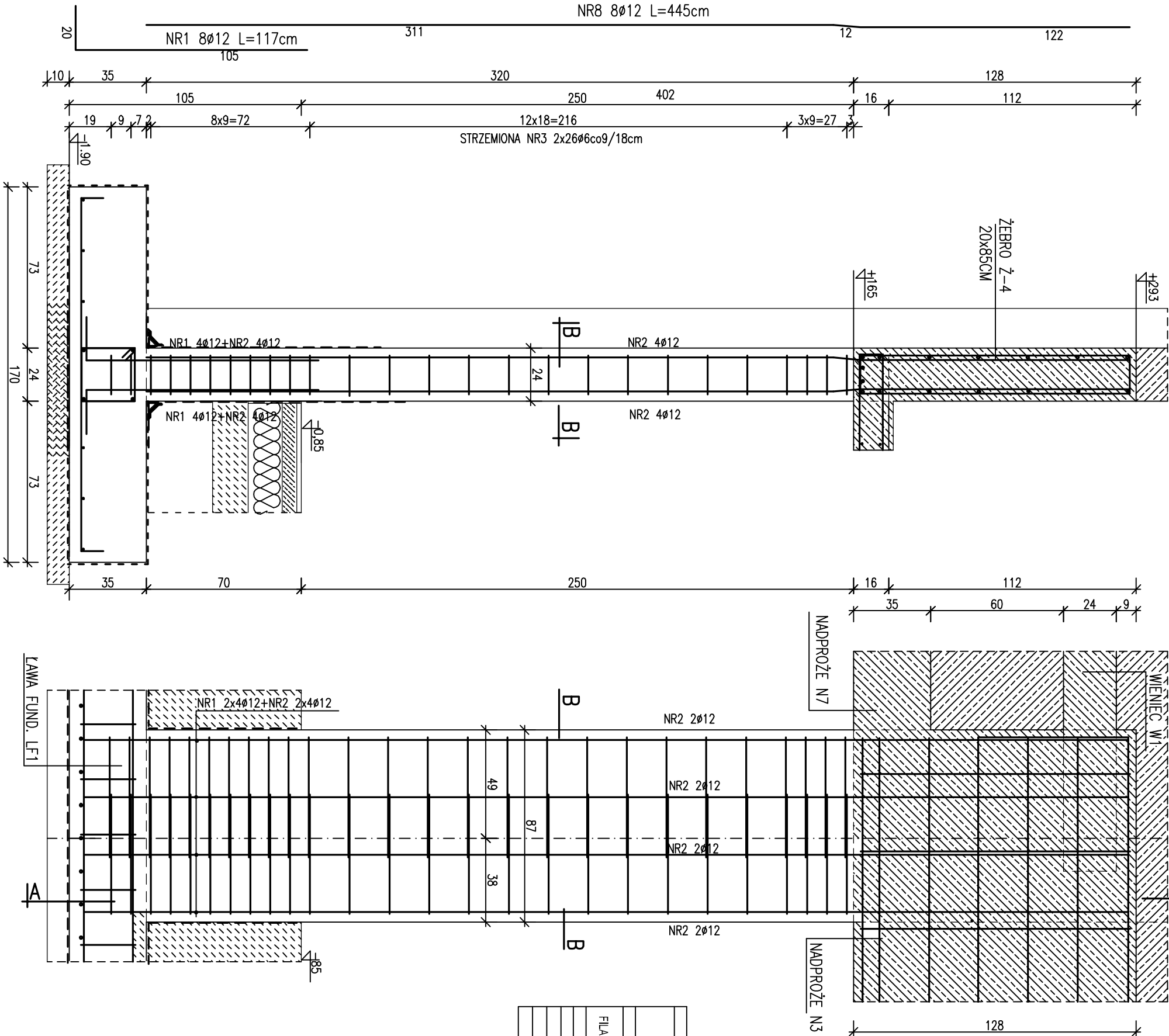
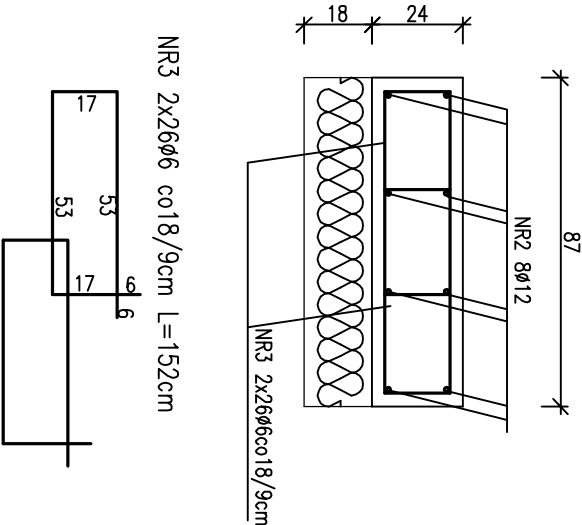


PRZĘKRÓJ A-A
SKALA 1:20



PRZĘKRÓJ B-B
SKALA 1:20



ELEM.		DANE PRĘTÓW			ZESTAWIENIE STALIZACJI			ILOŚĆ PRĘTÓW			DŁ. OGÓLNA PRĘTÓW		
		NR	fi	STAL	DŁ.	ELEM.	W 1 EL.	RAZEM	6	8	12		
FILAR ŻELBET.	1	1	12	RB500W	117	1	8	8	-	-	-	9.36	
	2	2	12	RB500W	445	1	8	8	-	-	-	35.60	
	3	6	RB500W	152			52	52	79.04	0.00	44.96		
DŁUGOŚĆ OGÓLNA												0.00	44.96
MASA STALIZACJI												0.222	0.395
MASA PRĘTÓW W ŚREDNIEJ												17.54	0.00
MASA PRĘTÓW W GATUNKOWYCH STALIZACJI												17.54	0.00
MASA CAŁKOWITA PRĘTÓW												57.46	57.46

ELEMENTY ŻELBETOWE
BETON C20/25 fcd=13.3MPa
BETON PODKADOWY C8/10
STAL ZBRONIONA A-IIIN RB500W fyd=420MPa
OTULINA c=2.0CM PŁYTY
OTULINA c=2.5CM ELEM. BELKOWE
OTULINA c=5.0CM FUNDAMENTY

PATIO - PRACOWNIA PROJEKTOWA 71-250 BEZRZECZE UL. RAJSKA 1 tel. 693 226 079				PW	
PROJEKT WYKONAWCZY				1:20	
INWESTOR:				nr rys.	
KARLINSKIE TOWARZYSTWO BUDOWNICTWA				9	
SPÓŁDZIELNIA WSPÓLNOTA MIESZKAŁKOWA				data oprac.	
78-230 KARLINO ul. Wojska Polskiego 1				04. 2022	
projektant					
mgr inż. IRENA CIEŚLICKA					
specjalność architektoniczna					
mgr inż. KRZYSZTOF KUS					
specjalność architektoniczna					
PRAWA AUTORSKIE ZASTRZEŻONE - projekt chroniony prawem autorskim zgodnie z art. 11 ust. 1 ustawy o Prawie					
Autorkom i Prawach Pokrewnych z dn. 4 lutego 1984r. (Dz.U. nr 24 poz 83 z 23.02.85)					